

Manuel de pose. Réalisation des compartimentages coupe feu avec PROMASTOP®-FC MD manchon résistant au feu.

www.promat.be



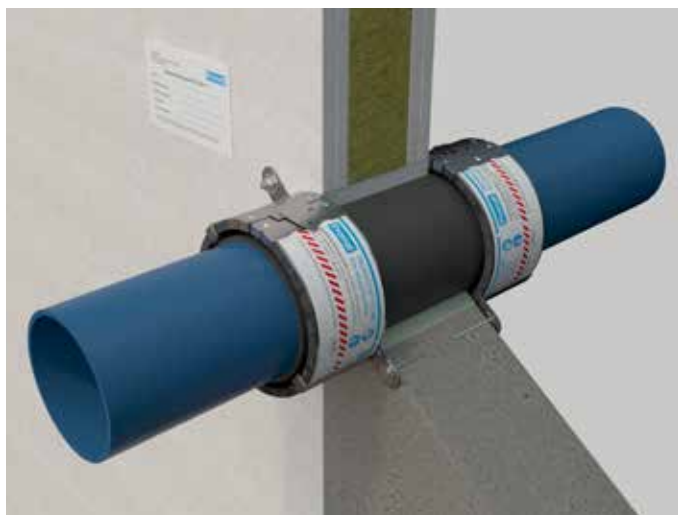
PROMASTOP®-FC MD Manchon résistant au feu



PROMASTOP®-FC MD est un manchon résistant au feu qui se compose d'un collier en acier inoxydable à découper sur mesure, rempli d'un produit foisonnant à base de graphite. En cas d'élévation de la température, le produit foisonnant forme une mousse qui sectionne la conduite en matière synthétique.

Généralités

- Le manchon résistant au feu PROMASTOP®-FC MD est toujours posé en applique.
- Les traversées de cloisons sont obturées par la pose d'un manchon de part et d'autre de la cloison légère ou du mur massif. Pour l'obturation de traversées de dalles massives, un seul manchon à la face inférieure de la dalle massive suffit.
- Le manchon doit être fixé sur des éléments de construction massifs (éléments en béton, béton cellulaire, briques, maçonnerie, pierre, etc.) à l'aide des crochets de fixation (type C) qui se trouvent dans l'emballage et de vis à béton Ø 6 mm, l = 50 mm
- La fixation sur une cloison légère doit être effectuée au moyen de tiges filetées M6 au minimum. Les tiges filetées doivent entièrement traverser la cloison et être fixées de part et d'autre à l'aide de chevilles adéquates.
- Les manchons résistants au feu PROMASTOP®-FC MD conviennent à l'obturation de traversées de conduites en matière synthétique avec des diamètres de $40 \leq \varnothing \leq 125$ mm.

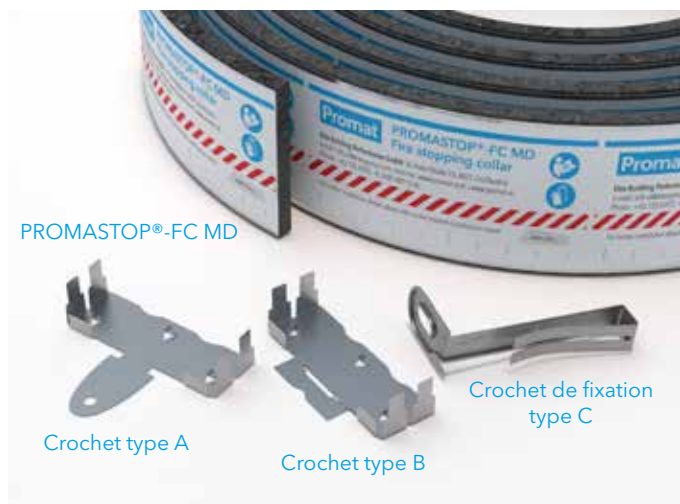


Consultez le rapport de classement en vigueur pour de plus amples informations sur l'application de ce produit et les types de conduites sur lesquels il peut être utilisé.

Sécurité à l'emploi

Une fiche de données de sécurité conformément aux règlements européens est disponible sur demande.

Portez toujours des gants de sécurité adéquats pour éviter le risque de coupures !

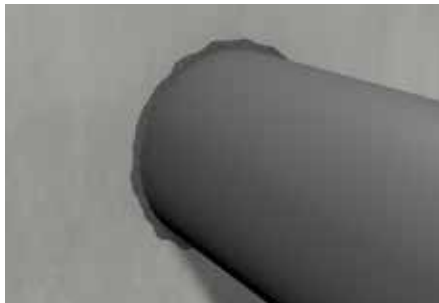


Diamètre extérieur de la conduite mm	Longueur du manchon mm	Nombre de manchons par rouleau	Nombre de crochets requis
40	225	14	2
50	255	12	2
64	300	10	3
75	335	9	3
90	380	8	3
110	445	7	3
125	490	6	4

Installation : une couche - conduites en matière synthétique Ø 40-125 mm



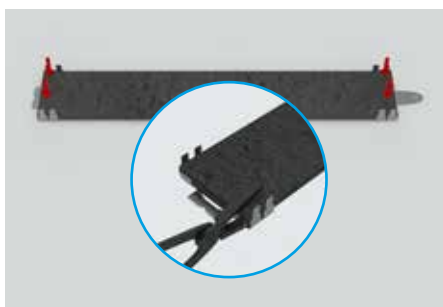
Nettoyez l'ouverture et si nécessaire la conduite en matière synthétique.



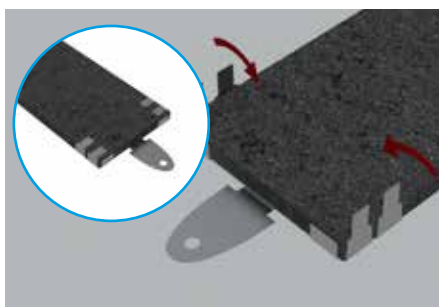
Remplissez l'ouverture autour de la conduite de mortier résistant au feu PROMASTOP®-M (murs et dalles massifs) ou de plâtre (uniquement dans des cloisons légères).



Coupez le manchon à la longueur appropriée (voir tableau ci-dessus) à l'aide d'une cisaille à fer-blanc ou de ciseaux ordinaires.

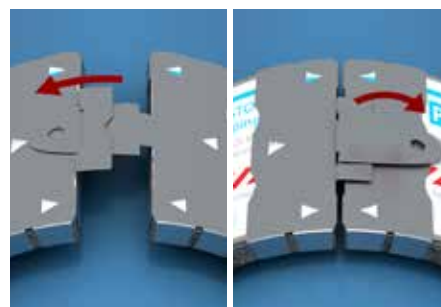


Posez la bande sur une surface plane avec la face intumescente vers le haut. Fixez un crochet de Type A sur une extrémité et un crochet de Type B sur l'autre extrémité de la bande, p.ex. à l'aide d'une pince (le crochet est correctement attaché quand vous entendez un clic).



Pliez la partie plus étroite des crochets 90° vers l'intérieur à l'aide d'une pince.

Nous vous conseillons d'attacher un crochet à l'extrémité de la partie restante du manchon également, afin d'éviter que la couche intumescente soit endommagée.



Posez le manchon avec la bande en acier vers l'extérieur autour de la conduite et fermez-le en glissant la languette du crochet A dans l'ouverture du crochet B. Repliez la languette sur 90°.



Attachez le nombre de crochets de fixation Type C nécessaire (voir tableau ci-dessus) au bord du manchon de façon bien répartie.



Fixez le manchon sur l'élément de construction à l'aide de tiges filetées M6 ou M8 (cloisons légères) ou de vis à béton Ø 6 mm, l = 50 mm (murs et dalles massifs).

Promat

info@promat.be

www.promat.be

Pour des détails d'installation détaillés, nous vous renvoyons au rapport de classement correspondant

Ce produit doit être appliqué conformément aux directives pour produits de construction en général et produits d'obturation résistante au feu en particulier, aux rapports d'essai-feu en vigueur, ainsi qu'aux approbations suivant les normes européennes et les règlements nationales en matière de construction. Ce produit peut être appliqué par des spécialistes formés en la matière uniquement après lecture approfondie des manuels de pose, fiches de données de sécurité, rapports d'essai-feu et approbation de vigueur. Pour de plus amples informations sur ce produit, nous vous renvoyons à notre service technique. Tous les documents précités sont disponibles sur demande.