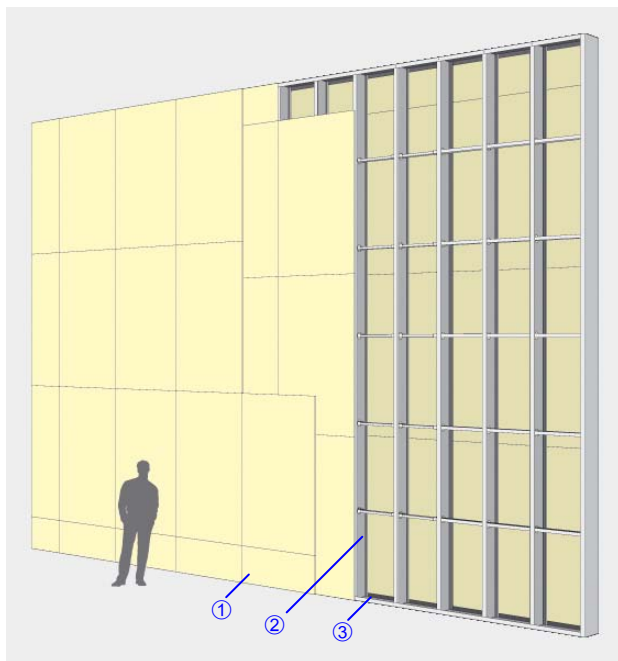


PROMATECT® -100
PROMATECT® -H



Op een Mega Frame® constructie van de firma Dingemans worden aan beide zijden PROMATECT® platen aangebracht om een brandwerende wand te creëren.

Technische toelichting:

- ① PROMATECT® -100 of PROMATECT® -H , dikte volgens tabel i.f.v. de brandweerstand, bevestigd met zelftappende schroeven (zie tabel)
- ② Mega Frame® : verticale stijlen MC in functie van de wandhoogte en windbelasting, om de 600 mm of 625 mm (naargelang het gekozen plaattype)
- ③ De randprofielen worden aan de structuur bevestigd met metalen slaghulzen h.o.h. 500 mm

Mega Frame® is de naam van een gepatenteerd wand-systeem. Het kenmerkt zich door een simpele bouwmethode waardoor een grote montagesnelheid wordt bereikt. Het is uniek vanwege de speciale eenvoudige koppeling van verticale MC-profielen en horizontale verstevigingsprofielen. Het resultaat is een snel opgebouwd stabiel systeem die de krachten over de totale oppervlakte verdeelt. Er ontstaat een stabiele kruisconstructie.

Promat® SYSTEMWALL is uitermate geschikt voor grote hoogtes waar hoge brandwerendheidseisen worden gesteld. Het systeem is eenvoudig te monteren, is zeer slank en erg stabiel.

De dimensionering van de profielen en de bevestiging aan de bestaande structuur dient per project te worden bepaald, naargelang de hoogte en windbelasting van de wand.

Bij toepassing van industriële deuren in een wand dienen de staalprofielen in de wand t.p.v. deze deuren te worden aangepast.

Indien de wand als voorzetwand wordt toegepast, dan dienen de profielen i.v.m. stijfheid zwaarder te zijn en moeten de profielen geborgd worden tegen plooiën.



Tabel: brandweerstand met dubbele beplating:

	PROMATECT® -H	PROMATECT® -100
EI 60	elke kant 2 x 8 mm schroeven 1 ^e laag: 38 mm, om de 500 mm schroeven 2 ^e laag: 38 mm, om de 200 mm TNO 2005-CVB-R0042	elke kant 2 x 8 mm schroeven 1 ^e laag: 25 mm, om de 600 mm schroeven 2 ^e laag: 38 mm, om de 200 mm TNO 2004-CVB-R0278
EI 120	elke kant 2 x 15 mm schroeven 1 ^e laag: 45 mm, om de 200 mm schroeven 2 ^e laag: 45 mm, om de 200 mm CTICM 04-U-262	elke kant 2 x 12 mm schroeven 1 ^e laag: 45 mm, om de 600 mm schroeven 2 ^e laag: 45 mm, om de 300 mm CTICM 06-U-082

	<p>Promat behoudt het recht altijd en zonder voorafgaandelijke kennisgeving de reeks eigenschappen van alle producten te veranderen of te verbeteren. De technische gegevens zoals vermeld in deze fiche zijn verkregen onder specifieke omstandigheden. Alle informatie wordt te goeder trouw weergegeven. De gebruiker van deze gegevens blijft verantwoordelijk voor de juiste toepassing ervan. Wij adviseren in geval van twijfel te informeren of deze gegevens voldoen aan de gestelde toepassingseisen.</p>	<p>België / Belgique: s.a. Promat n.v. Kuiermansstraat 1, B-1880 Kapelle-op-den-Bos</p> <p>T: 015 / 71 33 51 F: 015 / 71 82 29 www.promat.be e-mail: info@promat.be</p>		
--	---	---	--	--