

# Houten dakkappen

Brandbescherming van geprefabriceerde spanten of klassieke houten dakkappen met PROMATECT®-100 of PROMATECT®-H volgens NBN 713-020

In bepaalde gevallen voorziet de reglementering dat de dakkap van een gebouw een specifieke brandweerstand moet hebben.

De praktijk leert dat het aanbrengen van een brandwerende bekleding op een dakconstructie en het isoleren van een dak in feite twee zaken zijn die gemakkelijk en zonder al te veel meerkosten kunnen verenigd worden. De hieronder be-

Promat



Groep

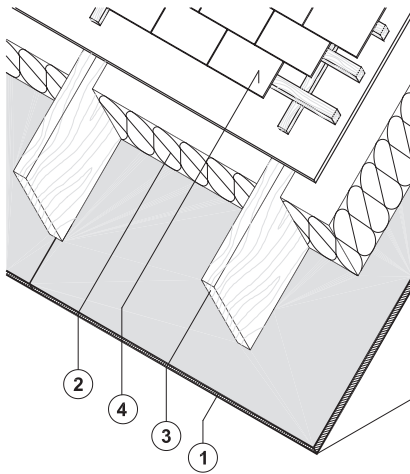
27

schreven oplossingen waarbij PROMATECT®-100 platen en rotswol samengevoegd worden in éénzelfde systeem komen volledig tegemoet aan de hierboven vermelde opmerking. Wanneer men aan het volume van de dakkap verzaakt, kan men ook beroep doen op een zelfstandig plafond opgehangen onder de volledige dakstructuur. We verwijzen hiervoor naar de blz. 2-24 tot 2-26.

## Bescherming van de dakkap met PROMATECT®-100 dikte 10 mm en rotswol - Rf ½h

100.27.30

P.V. 8969



Bestekbeschrijving op blz. 9-9

Onder de houten dakkap, geïsoleerd met rotswol, bevestigd men een laag PROMATECT®-100 platen met dikte 10 mm in de volige planken.

### Technische toelichting:

Supplementair gewicht: ± 8 kg/m<sup>2</sup>

k-waarde: 0,32 W/m<sup>2</sup>K

- ① PROMATECT®-100, d = 10 mm, bevestigd met nieten 50/10/1, om de 100 mm of met schroeven 55 mm, om de 250 mm
- ② Rotswol, d = 100 mm - Vol.massa: ± 50 kg/m<sup>3</sup>
- ③ Dakspant, min. breedte 33 mm
- ④ Dakbedekking - Leien of pannen - al dan niet met een onderdak-systeem

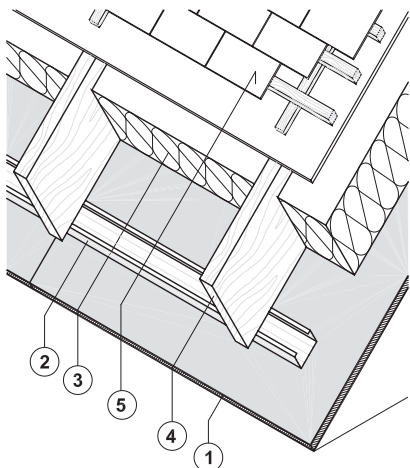
Er wordt geen gebruik gemaakt van voegdekkers of dwarsafsluitende latten. De randaansluiting, de naden en de bevestigingspunten worden geplamuurd. De zichtbare plaat heeft eventueel afgeschuinde boorden. Voor de afwerking van de voegen en het schilderen, zie blz. 0-15.

Bovenop de dakconstructie gebruikt men een klassieke dakbedekking in leien, beton- of kleipannen. Onderdak en damp scherm zijn volledig vrij te gebruiken in functie van de bouw fysische behoeftes.

## Bescherming van de dakkap met PROMATECT®-100 dikte 10 mm en rotswol - Rf ½h

100.27f.30

P.V. 8969



Bestekbeschrijving op blz. 9-9

Onder de houten dakkap, geïsoleerd met rotswol, wordt een PLAGYP® profiel aangebracht met een laag PROMATECT®-100 platen met dikte 10 mm.

### Technische toelichting:

Supplementair gewicht: ± 9 kg/m<sup>2</sup>

k-waarde: 0,32 W/m<sup>2</sup>K

- ① PROMATECT®-100, d = 10 mm, bevestigd met nieten 50/10/1, om de 100 mm of met schroeven 35 mm, om de 250 mm
- ② PLAGYP® profiel pm de 500 mm, vastgeschroefd om de 800 mm met een schroef 80 mm
- ③ Rotswol, d = 100 mm - Vol.massa: ± 50 kg/m<sup>3</sup>
- ④ Dakspant, min. breedte 33 mm
- ⑤ Dakbedekking - Leien of pannen - al dan niet met een onderdak-systeem

Er wordt geen gebruik gemaakt van voegdekkers of dwarsafsluitende latten. De randaansluiting, de naden en de bevestigingspunten worden geplamuurd. De zichtbare plaat heeft eventueel afgeschuinde boorden. Voor de afwerking van de voegen en het schilderen, zie blz. 0-15.

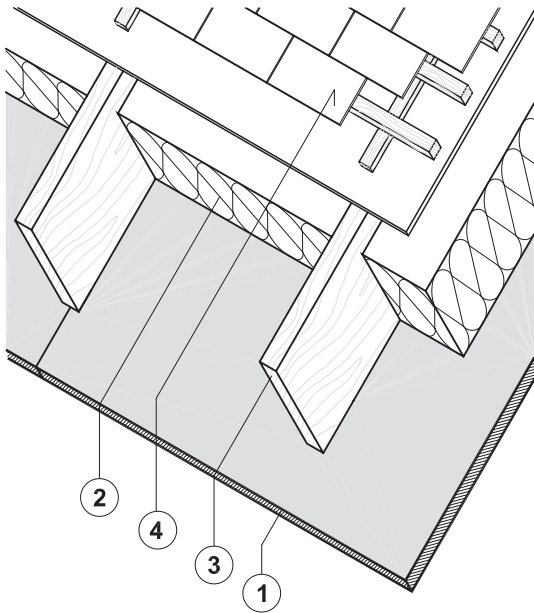
Bovenop de dakconstructie gebruikt men een klassieke dakbedekking in leien, beton- of kleipannen. Onderdak en damp scherm zijn volledig vrij te gebruiken in functie van de bouw fysische behoeftes.

Bij gebruik van klassieke glaswol of van rotswol met te lage densiteit kan men de brandweerstand Rf ½h behalen met 15 mm PROMATECT®-100.

## Bescherming van de dakkap met PROMATECT®-100 dikte 15 mm en rotswol - Rf 1h

100.27.60

P.V. 8723



Bestekbeschrijving op blz. 9-9

Onder de houten dakkap, geïsoleerd met rotswol, bevestigt men een laag PROMATECT®-100 platen met dikte 15 mm in de volige planken

### Technische toelichting:

Supplementair gewicht: ± 13 kg/m<sup>2</sup>  
k-waarde: 0,32 W/m<sup>2</sup>K

- ① PROMATECT®-100, d = 15 mm, bevestigd met nieten 50/10/1, om de 100 mm of met schroeven 55 mm, om de 200 mm
- ② Rotswol, d = 100 mm - Vol.massa: ± 50 kg/m<sup>3</sup>
- ③ Dakspant, min. breedte 33 mm
- ④ Dakbedekking - Leien of pannen - al dan niet met een onderdak-systeem

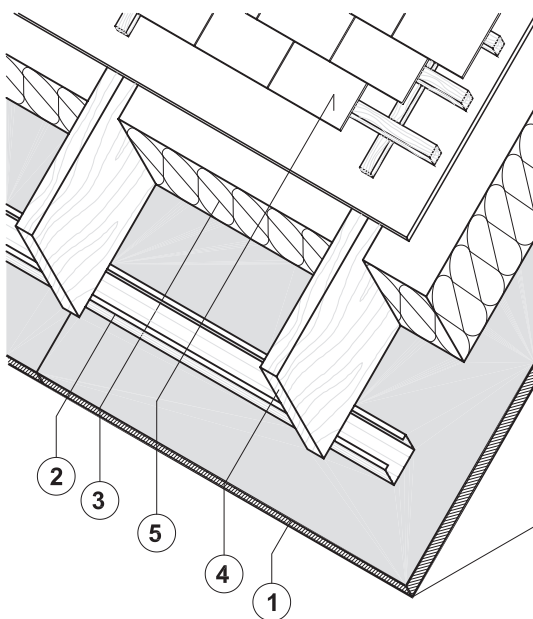
Er wordt geen gebruik gemaakt van voegdekkers of dwarsafsluitende latten. De randaansluiting, de naden en de bevestigingspunten worden geplamuurd. De zichtbare plaat heeft eventueel afgeschuinde boorden. Voor de afwerking van de voegen en het schilderen, zie blz. 0-15.

Bovenop de dakconstructie gebruikt men een klassieke dakbedekking in leien, beton- of kleipannen. Onderdak en damp scherm zijn volledig vrij te gebruiken in functie van de bouw fysische behoeftes.

## Bescherming van de dakkap met PROMATECT®-100 dikte 15 mm en rotswol - Rf 1h

100.27f.60

P.V. 8723



Bestekbeschrijving op blz. 9-10

Onder de houten dakkap, geïsoleerd met rotswol, wordt een PLAGYP® profiel aangebracht met een laag PROMATECT®-100 platen met dikte 15 mm.

### Technische toelichting:

Supplementair gewicht: ± 14 kg/m<sup>2</sup>  
k-waarde: 0,32 W/m<sup>2</sup>K

- ① PROMATECT®-100, d = 15 mm, bevestigd met schroeven 35 mm, om de 200 mm
- ② PLAGYP® profiel om de 500 mm, vastgeschroefd om de 800 mm met een schroef 80 mm
- ③ Rotswol, d = 100 mm - Vol.massa: ± 50 kg/m<sup>3</sup>
- ④ Dakspant, min. breedte 33 mm
- ⑤ Dakbedekking - Leien of pannen - al dan niet met een onderdak-systeem

Er wordt geen gebruik gemaakt van voegdekkers of dwarsafsluitende latten. De randaansluiting, de naden en de bevestigingspunten worden geplamuurd. De zichtbare plaat heeft eventueel afgeschuinde boorden. Voor de afwerking van de voegen en het schilderen, zie blz. 0-15.

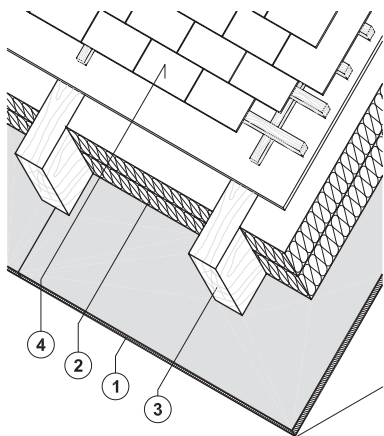
Bovenop de dakconstructie gebruikt men een klassieke dakbedekking in leien, beton- of kleipannen. Onderdak en damp scherm zijn volledig vrij te gebruiken in functie van de bouw fysische behoeftes.

2

## Bescherming rechtstreeks tegen de klassieke houten dakkap met PROMATECT®-H 10 mm en rotswol - Rf ½h

1.27.30

P.V. 5071 - I.S.I.B. 2000-G-027



Bestekbeschrijving op blz. 9-10

Onder de houten dakkap, geïsoleerd met rotswol, bevestigt men een laag PROMATECT®-H platen 10 mm, rechtstreeks in de houten kepers.

### Technische toelichting:

Supplementair gewicht: ± 14 kg/m<sup>2</sup>

k-waarde: 0,32 W/m<sup>2</sup>K

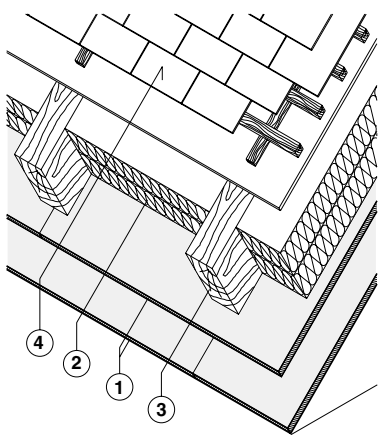
- ① PROMATECT®-H, d = 10 mm, bevestigd met schroeven 70 mm, om de 250 mm
- ② Rotswol, d = 2 x 50 mm, Volumieke massa: ± 45 kg/m<sup>3</sup>
- ③ Houten keper, min. 100 x 58 mm, max. afstand 625 mm
- ④ Dakbedekking (al dan niet met onderdakstelsysteem)

Achter de dwarsnaden wordt eveneens een houten keper voorzien. Het plamuren van de naden en de bevestigingspunten is niet noodzakelijk om de brandweerstand te bereiken. De zichtbare plaat heeft eventueel afgeschuinde boorden. Voor de afwerking van de voegen en het schilderen, zie blz. 0-15.

## Bescherming rechtstreeks tegen de klassieke houten dakkap met PROMATECT®-H 2 x 10 mm en rotswol - Rf 1h

1.27.60

P.V. 5228



Bestekbeschrijving op blz. 9-10

Onder de houten dakkap, geïsoleerd met rotswol, bevestigt men een dubbele laag PROMATECT®-H platen 10 mm, rechtstreeks in de houten kepers.

### Technische toelichting:

Supplementair gewicht: ± 26 kg/m<sup>2</sup>

k-waarde: 0,32 W/m<sup>2</sup>K

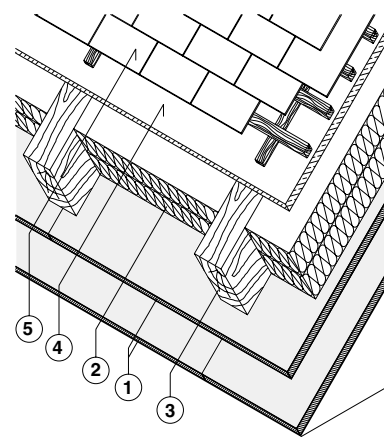
- ① PROMATECT®-H, d = 2 x 10 mm, bevestigd met schroeven 70 mm, om de 250 mm
- ② Rotswol, d = 2 x 50 mm, Volumieke massa: ± 45 kg/m<sup>3</sup>
- ③ Houten keper, min. 100 x 58 mm, max. afstand 625 mm
- ④ Dakbedekking (al dan niet met onderdakstelsysteem)

De plaatvoegen verspringen ten opzichte van mekaar. Het plamuren van de naden en de bevestigingspunten is niet noodzakelijk om de brandweerstand te bereiken. De zichtbare plaat heeft eventueel afgeschuinde boorden. Voor de afwerking van de voegen en het schilderen, zie blz. 0-15.

## Bescherming rechtstreeks tegen de klassieke houten dakkap met PROMATECT®-H 2 x 15 mm en rotswol - Rf 2h

1.27.120

P.V. 6511



Bestekbeschrijving op blz. 9-10

Onder de houten dakkap, geïsoleerd met rotswol, bevestigt men een dubbele laag PROMATECT®-H platen 15mm, rechtstreeks in de houten kepers.

### Technische toelichting:

Supplementair gewicht: ± 36 kg/m<sup>2</sup>

k-waarde: 0,32 W/m<sup>2</sup>K

- ① PROMATECT®-H, d = 2 x 15 mm, bevestigd met schroeven 70 mm, om de 250 mm
- ② Rotswol, d = 2 x 50 mm, Volumieke massa: ± 45 kg/m<sup>3</sup>
- ③ Houten keper, min. 100 x 58 mm, max. afstand 625 mm
- ④ Beplanking met Multiplex, d = 15 mm
- ⑤ Dakbedekking

De plaatvoegen verspringen ten opzichte van mekaar. Het plamuren van de naden en de bevestigingspunten is niet noodzakelijk om de brandweerstand te bereiken. De zichtbare plaat heeft eventueel afgeschuinde boorden. Voor de afwerking van de voegen en het schilderen, zie blz. 0-15.

