

Schachtafsluitingen

Afdichten van de voorzijde van schachten met vaste of afschroefbare voorzetwanden met PROMATECT®-H volgens NBN 713-020

In grote gebouwen groepeerst men de leidingen zoveel mogelijk in technische schachten. Vermits dergelijke schachten gevaarlijke verspreiders zijn van de brand zullen hieraan bijzondere brandwerende eisen gesteld worden.

Technische schachten worden meestal uitgevoerd in metselwerk of beton. Men zal er de voorkeur aan geven om de voorzijde van de schacht vrij te laten, met het doel het aanbrengen van de technische installaties te vergemakkelijken. Deze voorzijde wordt dan later afgedicht met één van de hieronder vermelde Promat-schachtafsluitings-systemen. De keuze van

Promat



Groep

40

de constructie wordt bepaald door de toegangsfrequentie en -snelheid die men van deze installatie verwacht. Soms verlangt men een regelmatige controle van de leidingen of de verbruiksmeters in die schachten. Dan zal men brandwerende afneembare toegangsluiken inbouwen. Hierna tonen we enkele beproefde oplossingen om deze inspectie-openingen uit te voeren. Zo kan men voor het aflezen van gasmeters en tellers beglaasde delen inbouwen, zonder hierdoor de brandweerstand te verminderen.

Promat biedt vijf type-oplossingen voor de afdichting van schachten:

- Vaste afsluiting van schachten waar geen regelmatige controle vereist is. Zie hiervoor de voorzetwanden 1.34.- en 1.35.- op blz. 3-10 en 3-11.
- Afschroefbare systemen (op houten kepers) voor de afsluiting van schachten waar slechts sporadisch een controle nodig is, bijvoorbeeld in geval van defect van één of andere leiding.

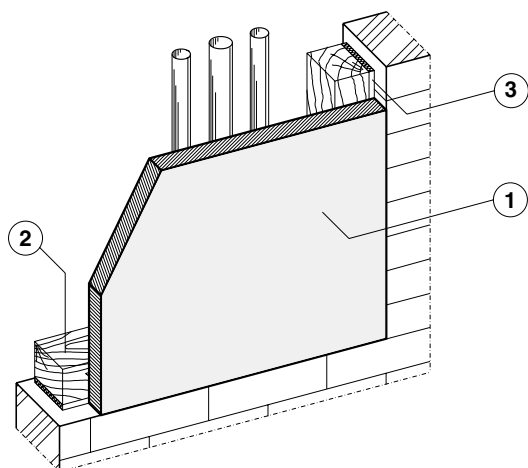
- Snel toegankelijke systemen: voor de afsluiting van schachten die regelmatig of veelvuldig moeten gecontroleerd worden en waar een snelle, eenvoudige toegang gevraagd wordt.
- Doorlopend toezicht: eventueel kunnen ook panelen toegepast worden met brandwerend glas indien de installaties dit vereisen (gasmeters bv.).
- Paneelwanden met brandwerende deurtjes: variëte op de bovenvermelde, snel toegankelijke systemen voor een snelle en regelmatige controle.

3

Afschroefbaar luik met PROMATECT®-H 25 mm - Rf ½h

1.41.30

P.V. 3998



Bestekbeschrijving op blz. 9-18

Op een houten kader wordt een PROMATECT®-H plaat 25 mm geschroefd.

Technische toelichting:

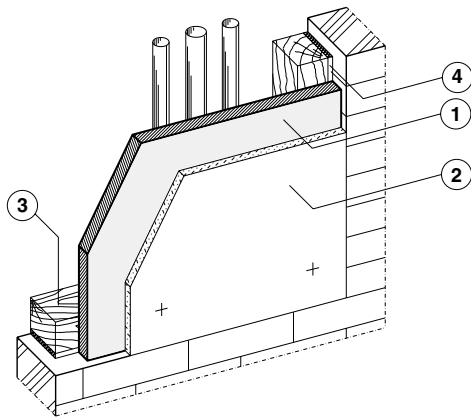
- ① PROMATECT®-H, d = 25 mm, bevestigd met schroeven, 50 mm, om de 250 mm
- ② Houten keper, 52 x 58 mm bevestigd in de ruwbouw met houtschroeven, 100 mm + plasticen pluggen S8, om de 500 mm
- ③ ALSIJOUNT® strook, d = 12 mm, samengedrukt

De schroefafstand voor de platen kan verhoogd worden tot max. 500 mm, wanneer gebruik gemaakt wordt van een PROMASEAL®-I schuimvormende strip zoals beschreven bij het snel toegankelijk systeem 1.42.30 op blz. 3-15. Het PROMATECT®-H oppervlak kan geschilderd, behandeld of betegeld worden (zie hiervoor onze informatie op blz.0-15).

Afschroefbaar luik met PROMATECT®-H 20 mm en een decoratieve spaanplaat of multiplex-plaat - Rf ½h

1.41b.30

P.V. 33-239B



Bestekbeschrijving op blz. 9-18

Op een houten kader wordt een PROMATECT®-H plaat 20 mm samen met een decoratieve spaanplaat 12 mm geschroefd.

Technische toelichting:

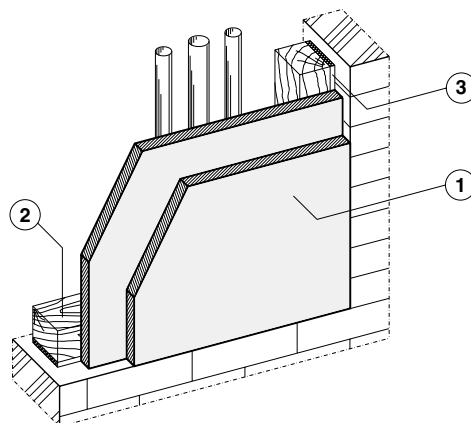
- ① PROMATECT®-H, d = 20 mm, bevestigd met schroeven, 60 mm, om de 250 mm
- ② Decoratieve spaanplaat, d = 12 mm, terzelfdertijd bevestigd met ①
- ③ Houten keper, 52 x 58 mm bevestigd in de ruwbouw met houtschroeven, 100 mm + plasticen pluggen S8, om de 500 mm
- ④ ALSIJOINT® strook, d = 12 mm, samengedrukt

De schroefafstand voor de platen kan verhoogd worden tot max. 500 mm, wanneer gebruik gemaakt wordt van een PROMASEAL®-I schuimvormende strip zoals beschreven bij het snel toegankelijk systeem 1.42.30 op blz. 3-15.

Afschroefbaar luik met PROMATECT®-H 2 x 18 mm - Rf 1h

1.41.60

P.V. 3999



Bestekbeschrijving op blz. 9-18

Op een houten kader wordt een dubbele laag PROMATECT®-H platen 18 mm geschroefd.

Technische toelichting:

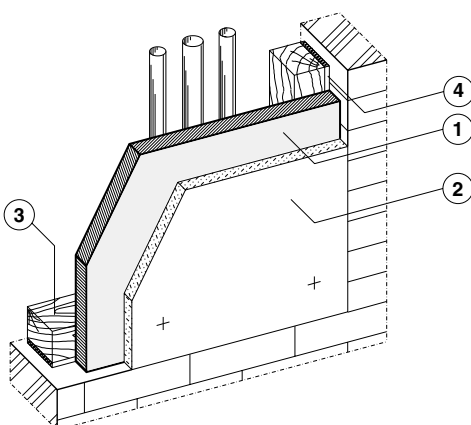
- ① PROMATECT®-H, d = 2 x 18 mm, bevestigd met schroeven, 70 mm, om de 250 mm
- ② Houten keper, 52 x 58 mm bevestigd in de ruwbouw met houtschroeven, 100 mm + plasticen pluggen S8, om de 500 mm
- ③ ALSIJOINT® strook, d = 12 mm, samengedrukt

De schroefafstand voor de platen kan verhoogd worden tot max. 500 mm, wanneer gebruik gemaakt wordt van een PROMASEAL®-I schuimvormende strip zoals beschreven bij het snel toegankelijk systeem 1.42.30 op blz. 3-15. Het PROMATECT®-H oppervlak kan geschilderd, behandelen of betegeld worden (zie hiervoor onze informatie op blz.0-15).

Afschroefbaar luik met PROMATECT®-H 25 mm en een decoratieve spaanplaat of multiplex-plaat - Rf 1h

1.41b.60

P.V.4866



Bestekbeschrijving op blz. 9-18

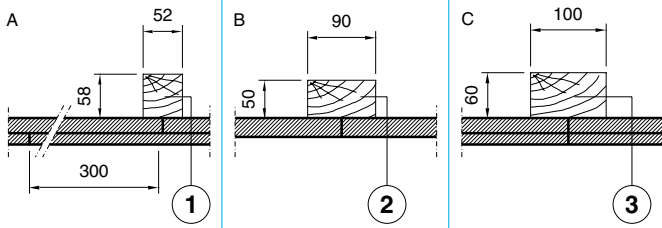
Op een houten kader wordt een PROMATECT®-H plaat 25 mm samen met een decoratieve spaanplaat 18 mm geschroefd.

Technische toelichting:

- ① PROMATECT®-H, d = 25 mm, bevestigd met schroeven, 80 mm, om de 250 mm
- ② Decoratieve spaanplaat, d = 18 mm, terzelfdertijd bevestigd met ①
- ③ Houten keper, 52 x 58 mm bevestigd in de ruwbouw met houtschroeven, 100 mm + plasticen pluggen S8, om de 500 mm
- ④ ALSIJOINT® strook, d = 12 mm, samengedrukt

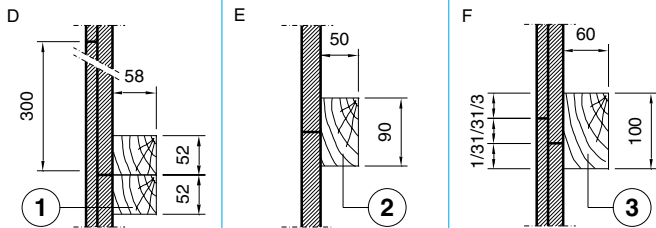
De schroefafstand voor de platen kan verhoogd worden tot max. 500 mm, wanneer gebruik gemaakt wordt van een PROMASEAL®-I schuimvormende strip zoals beschreven bij het snel toegankelijk systeem 1.42.30 op blz. 3-15.

Voegafwerking



Verticale voegen

Bij een dubbele beplating zal men de verticale voegen laten verspringen met min. 300 mm. Dan voorziet men eventueel achter de naden een verticale stijl om de stevigheid van het geheel te vergroten (voorbeeld A). Wanneer men de naden niet laat verspringen gebeurt de afdichting en ondersteuning met een grotere keper (voorbeeld B - Rf 1/2h en C - Rf 1h).



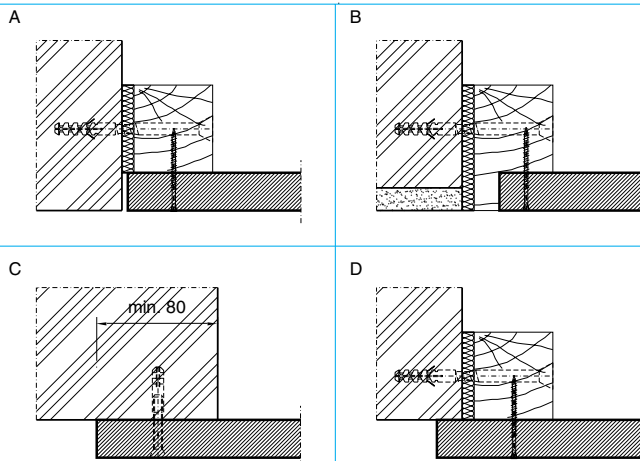
Horizontale voegen

Voor horizontale voegen gebruikt men als dwarse stijl een dubbele keper tesamen gespijkerd, of een grotere keper (voorbeeld D en E). Voor Rf 1h laat men bij dit soort voegen de platen verspringen over 1/3 van de ondersteuningshoogte (voorbeeld F).

- ① RND 52 x 58 mm
- Rf 1/2h: ② RND 50 x 90 mm - (voorbeeld B - E)
- Rf 1h: ③ RND 60 x 100 mm - (voorbeeld C - F)

De voegen en schroeven worden niet geplamuurd.

Randaansluiting



Volgens de wens van de gebruiker en in functie van de esthetiek die men nastreeft, kan de randaansluiting volledig ingewerkt of met een overlap op de schachtwand aangebracht worden.

- A Volledig ingewerkt
- B Ingewerkte aansluiting
- C Met overlap op de schachtwand (min. 8 cm).
- De bevestiging in het beton gebeurt met plastieken pluggen voor Rf 1/2h en Rf 1h en met metalen pluggen voor Rf 2h, steeds om de 250 mm (of om de 500 mm mits gebruik van een PROMASEAL®-I schuimvormende strip).
- D Overlappend op houten keper

