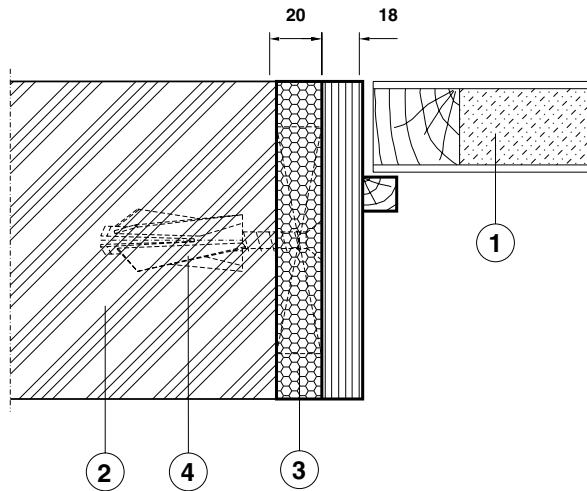


Obturation autour de portes Benor / ATG Rf ½h en mousse PU isolante PROMAFOAM®-C - Rf ½h

11.88.30

P.V. 7377
P.V. 8069



Description pour cahier de charge à la page 9-32

Après la pose d'un bloc porte Rf ½h, la jonction entre le cadre en bois et la maçonnerie peut être obturée au moyen de PROMAFOAM®-C.

Légende technique:

- ① BLoc porte Rf ½h (Benor / ATG)
- ② Mur Rf
- ③ PROMAFOAM®-C, épaisseur du joint de 10 à 30 mm
- ④ Fixation du bloc porte

L'essai-feu a été réalisé sur un bloc porte Benor / ATG en bois RF ½h, dont le cadre a été fixé mécaniquement dans la maçonnerie.

La plupart des systèmes Benor/ATG Rf ½h autorisent l'utilisation de PROMAFOAM®-C pour l'étanchement du joint. Il y a lieu de s'en assurer avant la pose d'une porte.

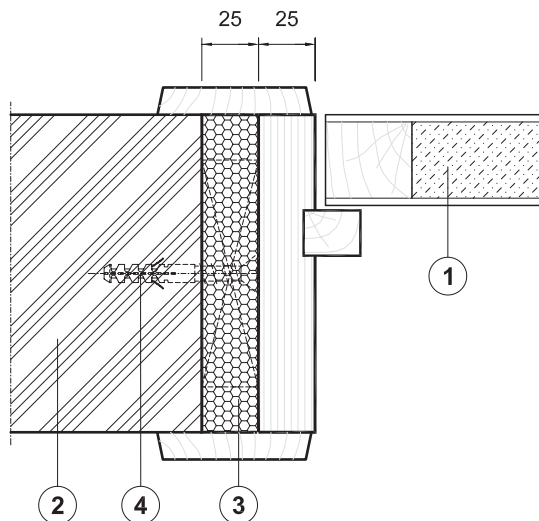
Cette technique d'obturation ne peut pas être généralisée pour des portes en bois placées dans des huisseries métalliques.

Une solution existe pour la porte DF30 de De Coene.

Obturation autour de portes Benor / ATG Rf 1h en mousse PU isolante PROMAFOAM®-C - Rf 1h

11.88.60

P.V. 9073-GF-814



Description pour cahier de charge à la page 9-32

Après la pose d'un bloc porte Rf 1h, la jonction entre le cadre en bois et la maçonnerie peut être obturée au moyen de PROMAFOAM®-C.

Légende technique:

- ① BLoc porte RF 1h (Benor / ATG)
- ② Mur Rf
- ③ PROMAFOAM®-C, épaisseur du joint de 10 à 30 mm
- ④ Fixation du bloc porte

L'essai-feu a été réalisé sur un bloc porte Benor / ATG en bois RF 1h, dont le cadre a été fixé mécaniquement dans la maçonnerie.

La plupart des systèmes Benor/ATG Rf 1h autorisent l'utilisation de PROMAFOAM®-C pour l'étanchement du joint. Il y a lieu de s'en assurer avant la pose d'une porte.

Cette technique d'obturation ne peut pas être utilisée pour des portes en bois placées dans des huisseries métalliques.