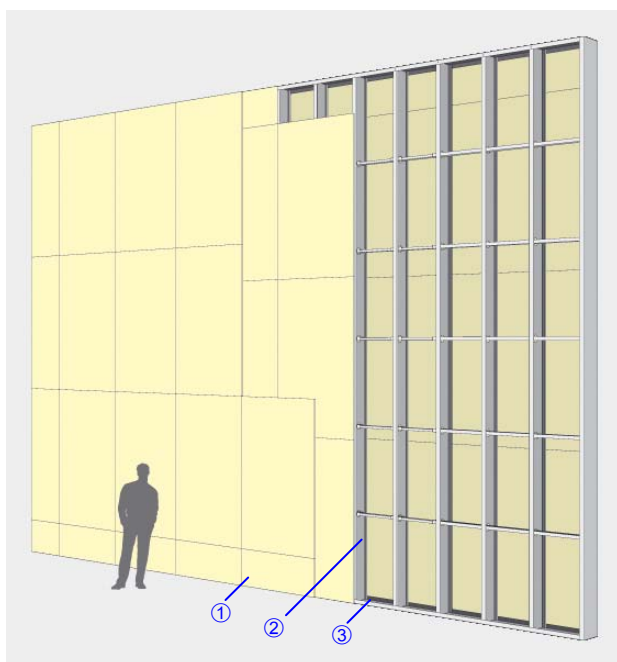


**PROMATECT® -100**  
**PROMATECT® -H**



Sur une construction Megaframe de la société Dingemans on fixe de chaque côté une double couche de plaques PROMATECT® afin de créer une cloison coupe-feu.

### Légende technique:

- ① PROMATECT® -100 ou PROMATECT® -H , épaisseur suivant tableau en fonction de la résistance au feu, fixé au moyen de vis autoforante (voir tableau)
- ② Megaframe: montants verticaux MC, tous les 600/625 mm, en fonction de la hauteur et de la charge ou pression des courants d'air
- ③ Le cadre périphérique est fixé au gros oeuvre au moyen de chevilles métalliques à frapper tous les 500 mm

Megaframe est le nom d'un système breveté de cloison de grande hauteur. La caractéristique du système est un montage simple permettant une cadence de montage très élevée. Le système est unique grâce au raccord simple des montants verticaux (MC) avec des lisses horizontales. Le résultat est un système stable qui distribue les forces sur toute la surface de la cloison. Le résultat est un système stable qui distribue les forces sur toute la surface de la cloison grâce à la structure croisée rapide à monter.

SYSTEMWALL est la solution idéale pour des cloisons de grande hauteur où l'on demande une résistance au feu élevée.

Le dimensionnement des profils et la fixation à la structure de la toiture existante doivent être déterminés projet par projet en tenant compte de la hauteur et des charges dues aux courants d'air sur la cloison.

Pour l'application des portes industrielles dans la cloison, les profilés doivent être adaptés au niveau de la porte.



### Tableau: résistance au feu:

	<b>PROMATECT® -H</b>	<b>PROMATECT® -100</b>
<b>EI 60</b>	Chaque côté <b>2 x 10 mm</b> 1 <sup>ère</sup> couche: vis de 38 mm, tous les 500 mm 2 <sup>ème</sup> couche: vis de 35 mm, tous les 200 mm TNO 2005-CVB-R0042	Chaque côté <b>2 x 8 mm</b> 1 <sup>ère</sup> couche: vis de 25 mm, tous les 600 mm 2 <sup>ème</sup> couche: vis de 38 mm, tous les 200 mm TNO 2004-CVB-R0278
<b>EI 90</b>	Chaque côté <b>10 + 12 mm</b> 1 <sup>ère</sup> couche: vis de 38 mm, tous les 500 mm 2 <sup>ème</sup> couche: vis de 35 mm, tous les 200 mm TNO 2005-CVB-R0042	Chaque côté <b>2 x 10 mm</b> 1 <sup>ère</sup> couche: vis de 38 mm, tous les 500 mm 2 <sup>ème</sup> couche: vis de 35 mm, tous les 200 mm TNO 2005-CVB-R0042
<b>EI 120</b>	Chaque côté <b>2 x 15 mm</b> 1 <sup>ère</sup> couche: vis de 45 mm, tous les 200 mm 2 <sup>ème</sup> couche: vis de 45 mm, tous les 200 mm CTICM 04-U-262	Chaque côté <b>2 x 12 mm</b> 1 <sup>ère</sup> couche: vis de 45 mm, tous les 600 mm 2 <sup>ème</sup> couche: vis de 45 mm, tous les 300 mm CTICM 06-U-082

	<p>Promat behoudt het recht altijd en zonder voorafgaandelijke kennisgeving de reeks eigenschappen van alle producten te veranderen of te verbeteren. De technische gegevens zoals vermeld in deze fiche zijn verkregen onder specifieke omstandigheden. Alle informatie wordt te goeder trouw weergegeven. De gebruiker van deze gegevens blijft verantwoordelijk voor de juiste toepassing ervan. Wij adviseren in geval van twijfel te informeren of deze gegevens voldoen aan de gestelde toepassingsseisen.</p>	<p><b>België / Belgique:</b> s.a. Promat n.v. Kuiermansstraat 1, B-1880 Kapelle-op-den-Bos</p> <p>T: 015 / 71 33 51 F: 015 / 71 82 29 <a href="http://www.promat.be">www.promat.be</a> e-mail: <a href="mailto:info@promat.be">info@promat.be</a></p>		
--	--	---	--	--