

Promat



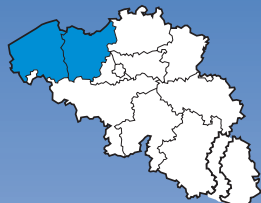
MASTERIMPACT® -RH

De brandwerende plaat met bijzondere eigenschappen

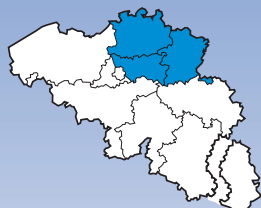
BRANDWEREND • VOCHTBESTENDIG • IMPACTBESTENDIG • GELUIDSISOLEREND



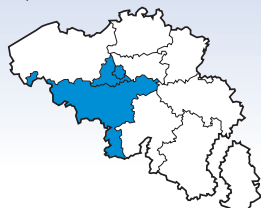
REGIO OOST-VLAANDEREN
EN WEST-VLAANDEREN
Marc Boutelegier
N° GSM: 0477/40.33.16
E-mail: m.boutelegier@promat.be



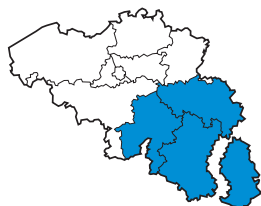
REGIO ANTWERPEN, LIMBURG,
VLAAMS-BRABANT (LEUVEN)
Mevr. Chris Borgions
N° GSM: 0475/96.03.07
E-mail: c.borgions@promat.be



REGIO: BRUSSEL, VLAAMS-BRABANT
(VILVOORDE), WAALS-BRABANT,
HENEGOUWEN
Driss Houari
N° GSM: 0476/45.17.22
E-mail: d.houari@promat.be



REGIO: LUIK, NAMEN, LUXEMBURG
GROOT HERTOGDOM LUXEMBURG
Yves Tordeur
N° GSM: 0475/78.24.35
E-mail: y.tordeur@promat.be



n.v. Promat s.a.

Kuiermansstraat 1
B-1880 Kapelle-op-den-Bos
België
Tel. (015) 71 33 51 · Fax (015) 71 82 29
Technische dienst
(015) 71 92 01 of (015) 71 92 02
Commerciële dienst
(015) 71 92 00 · Fax (015) 74 13 09
E-mail: info@promat.be
Internet: www.promat.be
BTW BE 0414 368 657
RPR Brussel

| | |
|---|----|
| Productomschrijving | 3 |
| Toepassingsgebieden | 3 |
| Toepassing in vochtige ruimten | 4 |
| Horizontaal brandscherm met MASTERIMPACT® -RH R60 | 5 |
| Scheidingswand met MASTERIMPACT® -RH EI60 | 6 |
| MASTERIMPACT® -RH technische gegevens | 8 |
| MASTERJOINT® technische gegevens | 9 |
| MASTERJOINT® -EC technische gegevens | 10 |
| Schroeven technische gegevens | 11 |
| Afmetingen en verpakkingen | 11 |
| Referentieprojecten | 12 |

PRODUCTOMSCHRIJVING

- MASTERIMPACT® -RH is een niet-brandbare plaat bestemd voor binnentoepassingen in vochtige ruimten en overdekte buitentoepassingen.
- MASTERIMPACT® -RH is een calciumsilicaatplaat versterkt met cellulose vezels. De plaat is stoomverhard en heeft hierdoor een grote dimensionele stabiliteit en een lage hygrische beweging.
- De MASTERIMPACT® -RH plaat blijft stabiel in vochtige omstandigheden. De plaat absorbeert water zonder op te zwellen, te vervormen of te verkleuren. Na droging behoudt de plaat zijn oorspronkelijke mechanische eigenschappen.
- MASTERIMPACT® -RH kan bewerkt en verwerkt worden met klassieke houtverwerkingsmachines en snijgereedschap.

TOEPASSINGSGBIEDEN

MASTERIMPACT® -RH wordt voornamelijk gebruikt voor het opbouwen van scheidingswanden en plafonds met de volgende eigenschappen:

Brandwerendheid

- Brandreactie A2-s1,d0 volgens EN 13501-1
testrapport WFRG 11534C
- 60 minuten brandwerende scheidingswand (EI 60) volgens EN 1364-1
testrapport WFRG 11953A
- 60 minuten horizontaal brandscherm (REI 60) volgens EN 13381-1
testrapport CSTB RS05-044

Vochtbestendig

- Rot niet, zwelt niet, vormvast na bevochtigen
Dimensioneel stabiel volgens EN 318
ETA-06/0207
- Niet waterdoorlatend volgens EN 12467
ETA-06/0207
- Zeer kleine hygrische uitzetting: < 1 mm/m (gebruikstoestand tot verzadigd)
- Toepasbaar in de klassen E_A tot en met E_E (WTCB TV 227)

Impactbestendig

- Hoge dichtheid: 1150 kg/m³
- Hard oppervlak
- ETAG 003 - Binnenwandsystemen - categorie IV
- BRL 1003 "niet-dragende binnenwanden" d.d. 2003-12-16

Geluidsisolatie

- Gewogen luchtgeluidsisolatie voor de brandwerende scheidingswand volgens EN 717-1: $R_w (C ; C_{tr}) = 51 (-6 ; -14)$ dB
testrapport WTCB AC 4214
- Gewogen luchtgeluidsisolatie voor een voorzetwand in MASTERIMPACT® -RH volgens EN 717-1: $R_w (C ; C_{tr}) = 39 (-2 ; -8)$ dB
testrapport WTCB AC 4213

TOEPASSING IN VOCHTIGE RUIMTEN

Ruimten worden ingedeeld in functie van de blootstelling aan water van de ruimte of de betegeling:

| Klasse van blootstelling van de ruimte of de betegeling aan water | Gebruiksbelastingen | Toegestane ruimten (voorbeelden) |
|---|---|--|
| E _A | Droge ruimten, waarin de betegeling zelden bevochtigd wordt. De betegeling wordt onderhouden door periodiek afwassen. | Ruimten voor privégebruik met uitzondering van doucheruimten. Sanitaire ruimten voor matig gebruik (niet-collectief). |
| E _B | Vochtige ruimten. Eventuele bevochtiging door besproeien met water onder lage druk. Maximale watertemperatuur: 40°C. | Individuele en collectieve doucheruimten, zonder hydrotherapeutische massage-installaties. Sanitaire ruimten in gebouwen voor frequent gebruik (collectief). |
| E _C | Vochtige ruimten. Eventuele bevochtiging door besproeien met water onder matige druk. Maximale watertemperatuur: 40°C. | Doucheruimten met hydrotherapeutische massage-installaties, grootkeukens, industriële wasserijen, carwash. |
| E _D | Natte ruimten met frequente bevochtiging. De betegeling wordt onderhouden door afsproeien, eventueel onder hoge druk (30 bar). | - Industriële ruimten - Sanitaire ruimten langs openbare wegen |
| E _E | Speciale ruimten waarin het onderhoud van de betegeling gebeurt met heet water onder lage of matige druk (> 40°C) of met stoom. | - Ruimten voor de productie van levensmiddelen - Chemische en farmaceutische nijverheid - Sommige laboratoria - Koel- en vriesruimten |

Bron tabel: Technische voorlichting 227, Muurbetegelingen, WTCB*, editie september 2004, pagina 10.

* Wetenschappelijk en Technisch Centrum voor het Bouwbedrijf (België)

“Gips is een vochtgevoelig materiaal. Onder de invloed van vocht kan het namelijk zijn mechanische karakteristieken verliezen (en eventueel geurhinder veroorzaken). Dit impliceert dat het gips droog moet zijn voor het uitvoeren van de betegeling en ook droog moet blijven. Het gebruik van gips voor oppervlakken die onderhevig zijn aan besproeiing met water (blootstellingsklassen E_B, E_C, E_D en E_E) en niet bedekt zijn met een waterdichte afwerking, is af te raden. Sommige gipsblokken of gipsplaten kunnen gehydrofugeerd worden om hun vochtgevoeligheid te verminderen. Indien gewenst, kunnen zulke elementen geplaatst worden in ruimten met een redelijk hoge relatieve luchtvochtigheid. Dit houdt echter niet in dat ze blootgesteld mogen worden aan regelmatige bevochtiging. Het gebruik ervan is dus afgeraden in de blootstellingsklasse: E_B, E_C, E_D en E_E.”

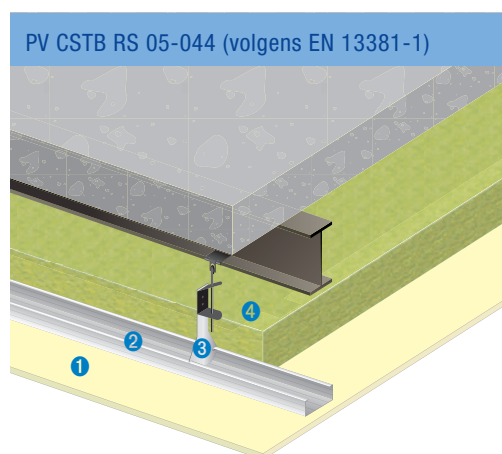
Bron: Technische voorlichting 227, Muurbetegelingen, WTCB, editie september 2004, pagina 27.

- MASTERIMPACT® -RH is een calciumsilicaatplaat, cementgebonden, en bevat geen gips.
- MASTERIMPACT® -RH is getest en toepasbaar in alle blootstellingsklassen.
- Daar waar gips afgeraden wordt, kan MASTERIMPACT® -RH een perfecte oplossing bieden!

MASTERIMPACT® -RH

HORizontaal BRANDSCHERM MET MASTERIMPACT® -RH R60

Onder de aanwezige structuur, bestaande uit stalen profielen met betonplaat, wordt een plafond in MASTERIMPACT® -RH aangebracht, op een koudgewalst U-profiel tegen corrosie beschermd.



Technische toelichting:

- 1 MASTERIMPACT® -RH, dikte 9 mm, bevestigd met zelftappende schroeven met zelf-frezende kop $\varnothing 4 \times 40$ mm, h.o.h. 200 mm, afgewerkt met MASTERJOINT® plamuur
- 2 Licht stalen plafondprofiel, U-vorm met geschikte corrosiebescherming 60 x 27 mm, h.o.h. 500 mm
- 3 Ophangers voor licht stalen plafondprofiel, h.o.h. 1200 mm
- 4 Minerale wol (smelttemperatuur $\geq 1000^\circ\text{C}$), $d = 75$ mm. Volumieke massa: ± 50 kg/m³

Plaatsing:

De MASTERIMPACT® -RH wordt loodrecht op de ophangstructuur geplaatst, met verspringende voegen (halfsteensverband). De dwarsvoegen vallen steeds op een profiel; de langsvogeen hoeven niet afgedekt/achterlegd te worden. De plaat heeft standaard twee afgeschuinde zijden. De twee andere rechte zijden kunnen ter plaatse afgeschuind worden. De afgeschuinde plaatranden worden versterkt met voegband en opgevuld met MASTERJOINT® plamuur, ten behoeve van een vlakke afwerking.

Afwerking met verf:

Het gekozen verfsysteem moet verenigbaar zijn met de eigenschappen van de plaat (pH waarde, oppervlaktestructuur), de plamuur en de gebruiksfunctie van de ruimte.

Prestaties:

Vanwege de hoge vochtbestendigheid van MASTERIMPACT® -RH kan dit plafond worden toegepast in ruimten met de zwaarste vochtbelasting, en zelfs in overdekte buitentoepassingen, waar brandwerendheid een vereiste is.

SCHEIDINGSWAND MET MASTERIMPACT® -RH EI 60

Op lichte stalen C-profielen wordt aan weerskanten een enkele laag MASTERIMPACT® -RH bevestigd, dikte 12 mm. De spouw wordt voorzien van een minerale wol (smelttemperatuur $\geq 1000^{\circ}\text{C}$).

Technische toelichting:

- 1 MASTERIMPACT® -RH, dikte 12 mm, bevestigd met zelftappende Promat® schroeven met zelf-frezende kop $\varnothing 4 \times 40$ mm, h.o.h. 250 mm.
- 2 Licht stalen C-profiel 98/50/0,6 mm, om de 600 mm en bijpassend U-randprofiel 100/50/0,6 mm. Lichte stalen randprofielen worden op de ruwbouw bevestigd met inslagpluggen $\varnothing 6$ mm, h.o.h. 500 mm. Tussen de muur en het randprofiel wordt een ALSIJOUNT® strook, d = 12 mm, samengedrukt.
- 3 Minerale wol (smelttemperatuur $\geq 1000^{\circ}\text{C}$), d = 100 mm. Volumieke massa: $\pm 45 \text{ kg/m}^3$.
- 4 MASTERJOINT® of MASTERJOINT® -EC plamuur en voegband.

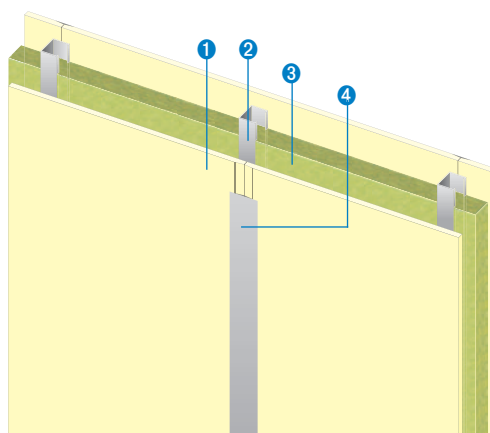
In tabel 1 wordt de maximale wandhoogte weergegeven in functie van het gebruikte profiel, de afstand tussen de stijlen en de toepassing (voorzetwand of scheidingswand). Bij gebruik van een voorzetwand wordt de brandweerstand anders bekeken.

Een constructievoeg dient voorzien te worden om de 8 meter én ter plaatse van iedere gebouwuitzettingsvoeg, volgens detail C.

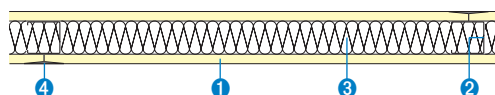
Gelieve bij een grotere wandlengte contact op te nemen met Promat ten aanzien van de mogelijkheden.

De tussenafstand tussen oppervlakte-verdeel-voegen in het tegelwerk wordt vermeld in het advies van de lijmfabrikant.

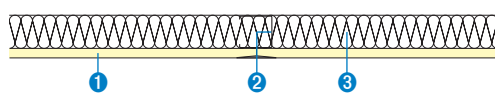
PV WFRG 11953A (volgens EN 1364-1)



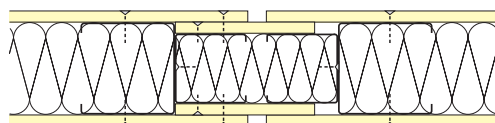
Detail A: doorsnede scheidingswand



Detail B: doorsnede voorzetwand



Detail C: constructievoeg



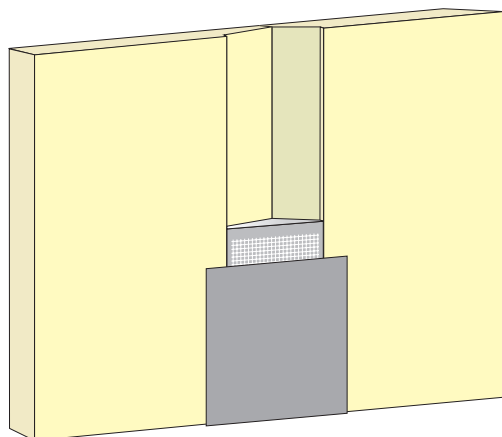
Tabel 1: maximale wandhoogte in functie van het gebruikte profiel*

| Profiel-breedte | Afwerking met verf / stijlfstand 600 mm | | Afwerking met tegels / stijlfstand 400 mm | |
|-----------------|---|------------------------------|---|------------------------------|
| | Scheidingswand volgens detail A | Voorzetwand volgens detail B | Scheidingswand volgens detail A | Voorzetwand volgens detail B |
| 50 mm** | 3,00 m | 2,65 m | 3,35 m | 2,85 m |
| 75 mm** | 3,95 m | 3,30 m | 4,35 m | 3,70 m |
| 100 mm | 4,70 m | 3,95 m | 5,25 m | 4,35 m |
| 125 mm | 5,45 m | 4,55 m | 6,10 m | 4,95 m |

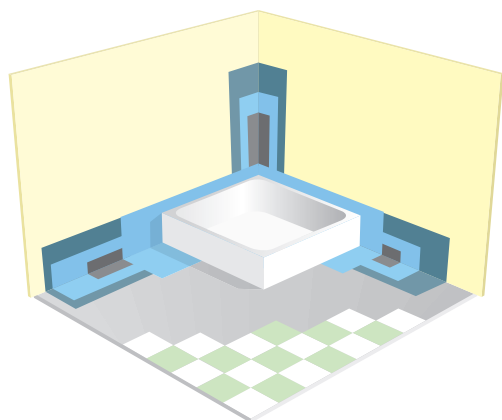
* Grotere hoogtes zijn mogelijk met andere profielen, neem contact op met Promat voor meer inlichtingen.

** De brandwerendheid met deze profielen wordt niet ondersteund door het brandproefverslag.

Detail D: voegafwerking tussen de platen



Detail E: afwerking van de vloer-wand en wand-wand aansluiting



Afwerking:

Opvullen van de afgeschuinde zijden:

- De platen hebben standaard twee afgeschuinde zijden. De twee andere plaatranden kunnen zo nodig op de bouwplaats handmatig worden afgeschuind.

Plaatafwerking met verf:

- Indien gekozen wordt voor een afwerking met verf, worden de platen eerst gevoegd met MASTERJOINT® plamuur.
- Het gekozen verfsysteem moet verenigbaar zijn met de eigenschappen van de plaat (pH waarde, oppervlaktestructuur), de plamuur en de gebruiksfunctie van de ruimte.
- Verfadviezen van fabrikanten zijn op aanvraag verkrijgbaar bij Promat of bij de verffabrikant.

Plaatafwerking met keramische tegels:

- De onderlinge afstand tussen de stijlen wordt teruggebracht tot 400 mm i.p.v. 600 mm.
- De platen worden gevoegd met MASTERJOINT® -EC plamuur alvorens er wordt betegeld.
- De plaat wordt eerst ingestreken met een porositeitsregelende grondlaag (voorstrijk).
- Vervolgens kan de flexibele pastalijm of poederlijm onmiddellijk op de wand aangebracht worden. De verwerking dient te gebeuren volgens de richtlijnen van de lijmfabrikant.
- De tegels worden afgewerkt met een waterwerend en flexibel voegmiddel.
- De constructieranden en expansievoegen worden afgekit met schimmelwerende flexibel blijvende kit.
- Lijmadviezen zijn op aanvraag verkrijgbaar bij Promat of bij de lijmfabrikant.

Montagerichtlijnen:

- Voor droge ruimten (E_A) is het niet nodig een bescherming te voorzien ter hoogte van de vloer-wand aansluiting.
- In vochtige ruimten (E_B , E_C , E_D en E_E) dient er, onder het tegelwerk ter hoogte van de aansluiting van de wand met de vloer en in de spatzones ter hoogte van de wandhoeken, een waterdichting uitgevoerd te worden. Deze bestaat uit een waterdicht membraan met een elastisch voegband. De verwerking gebeurt volgens de richtlijnen van de fabrikant.

MASTERIMPACT® -RH

Veelzijdige plaat

MASTERIMPACT® -RH TECHNISCHE GEGEVENS

PRODUCTOMSCHRIJVING

MASTERIMPACT® -RH is een stoomverharde calciumsilicaatplaat met een volumieke massa van $\pm 1150 \text{ kg/m}^3$. De plaat is samengesteld uit calciumsilicaten, cement, organische vezels en toelagstoffen.

MASTERIMPACT® -RH blijft stabiel in vochtige omstandigheden, zonder te vervormen of uit te zetten.

Door zijn goede vochtbestendigheid is MASTERIMPACT® -RH perfect geschikt voor binnen- en beschutte buitentoepassingen.

De platen hebben standaard 2 afgeschuinde zijden, om de afwerking van de voegen met MASTERJOINT® voegvulmiddel te vergemakkelijken. Voor betegeling in zeer vochtige ruimten wordt MASTERJOINT® -EC voorzien.

De Promat® schroeven van kwaliteit Cr3 zijn uitermate geschikt voor het schroeven van MASTERIMPACT® -RH op koudgewalste, lichte, stalen profielen.

VOORDELEN

- Niet brandbaar
- Vochtongevoelig
- Impactbestendig
- Goede chemische weerstand
- Rot niet
- Snel en eenvoudig te monteren
- Gemakkelijk te bewerken
- Duurzaam
- Enkelvoudige beplating

TOEPASSINGEN

- Vochtbestendige en/of brandwerende scheidings- en voorzetwanden
- Vochtbestendige en/of brandwerende plafonds
- Impactbestendige wanden

Eigenschappen MASTERIMPACT® -RH

| | |
|---|-----------------------------------|
| Kleur | beige |
| Densiteit ovendroog | $\pm 1150 \text{ kg/m}^3$ |
| Dikte | 9 en 12 mm |
| Tolerantie op dikte | +/- 0,5 mm |
| Plaatafmetingen | 2500 x 1200 mm 3000 x 1200 mm |
| Tolerantie op lengte en breedte | +/- 3 mm |
| Vochtgehalte van de plaat | 6 % tot 10 % |
| Hygrische uitzetting (0-100%) | 1,2 mm/m |
| Uitzettingscoëfficiënt (20-100°C), α | $6,5 \times 10^{-6} \text{ m/mK}$ |
| Warmtegeleidingscoëfficiënt, λ | 0,19 W/mK |
| Dampdiffusiecoëfficiënt, μ | 17 – 21 |
| Waterabsorptie | 0,52 g/cm ³ |
| Vochtopname | 18,5 % |
| Alkaliteit (pH-waarde) | 7 – 10 |
| Sterkteklasse | Klasse 4 |
| Buigsterkte | 16 N/mm ² |
| Druksterkte | 9,3 N/mm ² |
| Treksterkte breuk loodrecht | 0,78 N/mm ² |
| Treksterkte breuk parallel | 9,89 N/mm ² |
| Waterondoorlatend volgens EN 12467 | |
| Dimensieel stabiel volgens EN 318 | |

De eigenschappen in deze tabel zijn gemiddelden en geven enkel een indicatie. Als sommige eigenschappen kritisch zijn voor een toepassing, adviseren wij om contact op te nemen met Promat.

CERTIFICATEN & GOEDKEURINGEN

- Avis Technique 9/03-765 CSTB (Fr.)
- Niet brandbaar volgens EN 13501-1: A2-s1,d0 (Classification Report WFRG 11534C)
- Scheidingswand EI 60 (WFRG 11953A)
- Horizontaal brandscherm REI 60 (CSTB RS05-044)
- Technische goedkeuring ATG van BVtgb
- BRL 1003 "niet-dragende binnenwanden" d.d. 2003-12-16

MASTERJOINT®

Voegmiddel voor vochtige en niet-vochtige ruimten bestemd om te schilderen

MASTERJOINT® TECHNISCHE GEGEVENS

PRODUCTOMSCHRIJVING

MASTERJOINT® is een kant-en-klare plamuur, licht grijsgroen van kleur, op basis van steenpoeder, latex en water, en wordt gebruikt voor het voegen en uitvlakken van MASTERIMPACT® -RH platen.

Het product is geschikt voor binnengebruik en voor het voegen van platen in wanden en plafonds, geplaatst in vochtige en niet-vochtige ruimten.

MASTERJOINT® is fijn van samenstelling (korrels < 0,20 mm) zodat het perfect overschilderbaar is.

MASTERJOINT® heeft een uitstekend rendement (300 g/m²) en bevat bestanddelen die de ontwikkeling van schimmels voorkomen.

VOORDELEN

- Eenvoudig en gemakkelijk aan te brengen
- Duurzaam
- Kant-en-klaar

TOEPASSINGEN

- Vochtige en niet-vochtige ruimten
- Wand
- Voorzetwanden
- Plafonds

VERWERKING

- De ondergrond en de afgeschuinde zijkant dienen stofvrij en droog te zijn.
- Vul eerst de eventuele openingen tussen de platen ter plaatse van de voeg op.
- Breng een laag MASTERJOINT® plamuur aan op de afgeschuinde plaatranden.
- Druk de voegband van 50 mm breedte goed aan in de plamuurlaag.
- Breng een tweede plamuurlaag aan onmiddellijk na de plaatsing van de voegband, om zo de volledige voeg op te vullen.
- Schuur de voegen op voor een goede kwaliteitsafwerking.
- Niet gebruiken bij temperaturen lager dan 5°C.

| Eigenschappen MASTERJOINT® | |
|-----------------------------|---|
| Kleur | Licht grijsgroen |
| Verpakking | Plastic emmers van 10 liter |
| Volumieke massa | 1.0 kg / liter |
| Verbruik | 300 g/m ² voor het opvullen van de voegen 1000 g/m ² voor een uitvlaklaag van 1 mm |
| Bindmiddel | Latex polymeer dispersie |
| Oplosmiddel | Water |
| pH | ± 9 |
| Droogtijd | 2 uur (droog bij aanraking) 12 uur – volledig droog |
| Opslag | Op een droge koele plaats, beschermd tegen vorst |
| Houdbaarheid | 12 maanden na productiedatum – originele ongeopende verpakking |
| Schoonmaken van gereedschap | Met water onmiddellijk na gebruik |

De eigenschappen in deze tabel zijn gemiddelden en geven enkel een indicatie. Als sommige eigenschappen kritisch zijn voor een toepassing, adviseren wij om contact op te nemen met Promat.



MASTERJOINT® -EC

Voegmiddel voor zeer vochtige ruimten bestemd om te betegelen

MASTERJOINT® -EC TECHNISCHE GEGEVENS



PRODUCTOMSCHRIJVING

MASTERJOINT® -EC is een plamuur in poedervorm en speciaal bestemd voor het behandelen van calciumsilicaatplaten met afgeschuinde langs zijden in combinatie met een voegband.

Het product is vochtbestendig en bevat een hoge elasticiteit, welk toelaat om gebruikt te worden in zeer vochtige ruimten.

MASTERJOINT® -EC is samengesteld uit cement, zand, cellulosederivaten, harsen en diverse additieven.

VOORDELEN

- Eenvoudig en gemakkelijk aan te brengen
- Duurzaam
- Zeer goed mengbaar

TOEPASSINGEN

- Zeer vochtige ruimten
- Wanden
- Voorzetwanden
- Plafonds

VERWERKING

- De ondergrond en de afgeschuinde zijkant dienen stofvrij en droog te zijn.
- Vul eerst de eventuele openingen tussen de platen ter plaatse van de voeg op.
- Breng een laag MASTERJOINT® -EC plamuur aan op de afgeschuinde plaatranden.
- Druk de voegband van 50 mm goed aan in de plamuurlaag en laat minimum 24 uur drogen (deze droogtijd kan langer duren bij een lagere temperatuur en/of hogere vochtigheidsgraad).
- Breng 1 à 2 afwerkingslagen aan (afhankelijk van de vereiste kwaliteit), voldoende overlappend over de voegbreedte.
- Breng eveneens een voegband aan in de hoek van het plafond. Indien dit uit beton bestaat, dient dit vrij te zijn van sporen van ontkistingsolie.
- Gebruik een hoekprofiel bij uitspringende hoeken.
- Verwerkingstemperatuur: tussen 5°C en 30°C.
- Niet aanbrengen op vochtige of bevroren ondergrond.

Eigenschappen MASTERJOINT® - EC

| | |
|-----------------------------|---|
| Kleur | grijs |
| Verpakking | Zak van 25 kg |
| Volumieke massa | 1,6 kg / dm ³ |
| Verbruik | 500 g / m ² plaat |
| Hoeveelheid aanmaakwater | 5,5 à 6 liter / zak van 25 kg |
| Oplosmiddel | water |
| Droogtijd | minimaal 24 uur tussen het aanbrengen van de voegband en de 1e afwerkingslaag minimaal 8 uur tussen 2 afwerkingslagen minimaal 48 uur tussen de laatste afwerkingslaag en de finale bekleding |
| Opslag | Op een droge, koele plaats, beschermd tegen vorst |
| Houdbaarheid | 12 maanden na productiedatum – originele ongeopende verpakking |
| Schoonmaken van gereedschap | Onmiddellijk na gebruik met water |

De eigenschappen in deze tabel zijn gemiddelden en geven enkel een indicatie. Als sommige eigenschappen kritisch zijn voor een toepassing, adviseren wij om contact op te nemen met Promat.

SCHROEVEN

SCHROEVEN TECHNISCHE GEGEVENS

PRODUCTOMSCHRIJVING

Deze schroeven zijn speciaal ontworpen voor het eenvoudig, snel en degelijk schroeven van alle Promat platen op koudgewalste, lichte, stalen profielen en houten onderconstructies.

Door de kwaliteit Cr3 zijn de schroeven bestand tegen de hoge vochtbelastingen waaraan o.a. de MASTERIMPACT® -RH platen kunnen worden blootgesteld.

TECHNISCHE DETAILS

- SCHROEF TF HI-LOW / Cr 3
- Zelftappende schroef met zelffrezende kop
- Phillips N°2 indruk (kruiskop)
- Diameter: 4 mm
- Lengte: 40 mm
- Materiaal: Staalchrom 3
- Goede bestendigheid tegen zoutnevel



AFMETINGEN EN VERPAKKINGEN

| Producten | Afmetingen en verpakkingen |
|--------------------------|--|
| MASTERIMPACT® -RH | 2500 x 1200 mm 3000 x 1200 mm (alleen in 12 mm) |
| | Dikte: 9 mm 12 mm |
| | Verpakking: 9 mm lengte 2500: 40 platen/pallet – gewicht 1,36 ton 12 mm lengte 2500: 30 platen/pallet – gewicht 1,36 ton 12 mm lengte 3000: 25 platen/pallet – gewicht 1,36 ton |
| | Afwerking: 2 afgeschuinde langskanten |
| MASTERJOINT® | Emmers van 10 kg |
| | Verbruik: 300 g / m ² plaatoppervlak voor het vullen van de voegen |
| | Verbruik: 1000 g / m ² plaatoppervlak voor een uitvlaklaag van 1 mm |
| MASTERJOINT® -EC | Zakken van 25 kg |
| | Verbruik: 500 g / m ² plaatoppervlak voor het vullen van de voegen |
| SCHROEVEN | 500 stuks / doos inclusief 1 kruiskopbit |
| | Verbruik: |
| | Scheidingswand: stijlen om de 400 mm: 48 schroeven / m ² wand stijlen om de 600 mm: 32 schroeven / m ² wand |
| | Voorzetwand: stijlen om de 400 mm: 24 schroeven / m ² wand stijlen om de 600 mm: 16 schroeven / m ² wand Plafond: profielafstand om de 500 mm: 20 schroeven/m ² |

REFERENTIEPROJECTEN



Sanitaire ruimte



Schokbestendige wanden



Self-service



Sanitaire ruimte

Promat



n.v. Promat s.a.

Kuiermansstraat 1
B-1880 Kapelle-op-den-Bos
België

Tel. (015) 71 33 51 · Fax (015) 71 82 29
Technische dienst (015) 71 92 01 of (015) 71 92 02
Commerciële dienst (015) 71 92 00 · Fax (015) 74 13 09
E-mail: info@promat.be
Internet: www.promat.be
BTW BE 0414 368 657
RPR Brussel